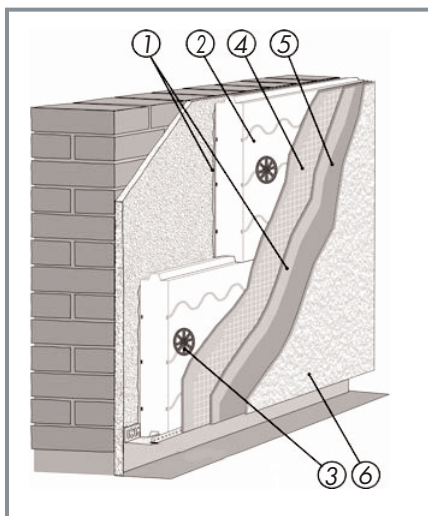


Информационный лист

Общие сведения



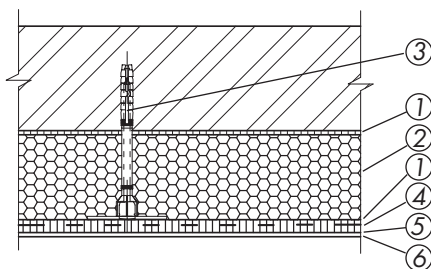
(номера позиций - см. в таблице на обороте)

Ещё недавно идеи экономии энергии были для большинства людей в России абстрактным понятием. Однако, объективные процессы постоянного роста цен, изменение политики государства в области коммунальных услуг, а также трансформация взглядов общества на охрану природы переводят проблему энергосбережения в практическую плоскость. Фасадные системы утепления **КНАУФ-Тёплая стена** являются одним из вариантов решения вопроса энергосбережения, позволяющим сократить потери тепла, повысить комфортность жилья не только в новом строительстве, но и при реконструкции старых зданий.

Утепление фасадов с применением комплексных систем КНАУФ, включающих материалы и технологии их применения, заключается в следующем: **утеплитель [2]** приклеивается на предварительно очищенное основание с помощью **раствора из смеси КНАУФ-Северен [1]**, закрепляется дополнительно **тарельчатыми дюбелями [3]**, затем выполняется **защитный слой из смеси КНАУФ-Северен [1]**, армированный **стеклосеткой [4]** и, после грунтования **грунтовкой КНАУФ-Изогрунд [5]**, на защитный слой наносится **защитно-декоративная штукатурка КНАУФ-Диамант [6]**. Кроме перечисленных основных материалов в состав системы могут входить дополнительные изделия необходимые для формирования и защиты от механических воздействий углов, устройства примыканий и т.п.

Виды конструкций

горизонтальный разрез

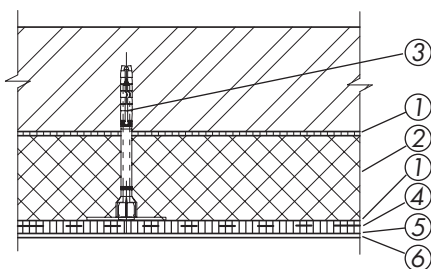


Фасадная система утепления КНАУФ-Тёплая стена I

T 101

Конструкция состоит следующих основных слоев и элементов:

1. Универсальная штукатурно-клеевая смесь КНАУФ-Северен, для приклеивания утеплителя и выполнения защитного слоя;
2. Утеплитель- пенополистирольные плиты KNAUF Therm Facade;
3. Тарельчатый дюбель, для надёжной фиксации утеплителя;
4. Стеклосетка щелочестойкая, для армирования защитного слоя;
5. Грунтовка КНАУФ-Изогрунд, под декоративную штукатурку;
6. Декоративная штукатурка КНАУФ-Диамант.



Фасадная система утепления КНАУФ-Тёплая стена II

T 102

Конструкция состоит следующих основных слоев и элементов:

1. Универсальная штукатурно-клеевая смесь КНАУФ-Северен, для приклеивания утеплителя и выполнения защитного слоя;
2. Утеплитель- минераловатные плиты для фасадных штукатурных систем;
3. Тарельчатый дюбель, для надёжной фиксации утеплителя;
4. Стеклосетка щелочестойкая, для армирования защитного слоя;
5. Грунтовка КНАУФ-Изогрунд, под декоративную штукатурку;
6. Декоративная штукатурка КНАУФ-Диамант.

Особенности систем

- Системы допускается монтировать на несущие стены, выполненные из кирпича, бетона, железобетона и других подобных негорючих материалов плотностью не менее 600 кг/м³;
- Монтаж систем КНАУФ-Тёплая стена I и II допускается производить на зданиях высотой до 75 м.
- В системе наружного утепления КНАУФ-Тёплая стена I в качестве утеплителя применяется пенополистирольные плиты KNAUF Therm Facade ПГ I и KNAUF Therm Facade ПГ II сложной формы. Эти плиты имеют соединение типа шип-паз, которое обеспечивает более высокий уровень технологичности монтажа системы и получение ровной поверхности утеплителя на плоскости фасада. Канавки с сечением в виде ласточкиного хвоста на лицевой и тыльной стороне плит повышают прочность сцепления клеевого и защитного слоя системы. Фаска, нанесенная по периметру плит с тыльной стороны, предотвращает попадание клея в стык между плитами в процессе их монтажа и, тем самым, исключает образование мостиков холода в теплоизоляционном слое. Перечисленные особенности пенополистирольных плит KNAUF Therm Facade ПГ I и KNAUF Therm Facade ПГ II позволяют улучшить качество работ на стадии монтажа и повысить долговечность всей системы. Также возможно применение пенополистирольных плит KNAUF Therm Facade простой прямоугольной формы;

Фасадные системы утепления КНАУФ-Тёплая стена

T 10

Особенности систем

- В системе КНАУФ-Тёплая стена I необходимо устройство противопожарных рассечек из минеральной ваты;
- Выполнение противопожарных рассечек в системе КНАУФ-Тёплая стена I для зданий V степени огнестойкости классов С2 и С3 конструктивной пожарной опасности является не обязательным;
- По итогам огневых испытаний система КНАУФ-Тёплая стена I имеет класс пожарной опасности К0, что дает право применять систему при устройстве противопожарных рассечек для, утепления зданий всех степеней огнестойкости, всех классов функциональной и конструктивной пожарной опасности, за исключением класса Ф1.1 и школ и внешкольных учебных заведений класса Ф4.1.

Порядок монтажа систем КНАУФ-Тёплая стена

В общем случае монтаж осуществляется в следующей последовательности:

- плиты утеплителя приклеиваются на предварительно очищенное основание с помощью смеси КНАУФ-Северен;
- плиты утеплителя через определенный промежуток времени дополнительно закрепляются тарельчатыми дюбелями;
- устанавливаются необходимые усиливающие элементы систем;
- выполняется защитный слой систем из смеси КНАУФ-Северен, который армируется специальной стеклосеткой;
- на защитный слой, через 8 дней после его выполнения, наносится грунтовка КНАУФ-Изогрунд;
- через 12 часов после грунтования на защитный слой наносится и затирается декоративная штукатурка КНАУФ-Диамант.

Требования и рекомендации при производстве работ

- Технология монтажа и применяемые материалы должны соответствовать нормативно-технической документации на системы:
 - 1) Техническое свидетельство на системы "КНАУФ-Тёплая стена" I и II;
 - 2) Альбом технических решений. Системы наружной теплоизоляции фасадов зданий "КНАУФ-Тёплая стена" I и II;
 - 3) Альбом "Стены с теплоизоляцией из плитного пенополистирола производства КНАУФ" М24.19/04, часть 1
- Все работы по монтажу систем КНАУФ-Тёплая стена должны выполняться при температуре основания, на которое производится монтаж, и наружного воздуха не ниже +5°C;
- При установке строительных лесов необходимо учитывать толщину применяемого утеплителя;
- Для повышения долговечности декоративного слоя, рекомендуется окрашивать его фасадными красками.

Количество материалов, необходимых для устройства систем КНАУФ (расход на 1 кв. м)

№	Наименование материала	Ед.изм	КНАУФ-Тёплая стена	
			I	II
1	КНАУФ-Северен (приклеивание утеплителя)	кг	3,5 - 6	
	КНАУФ-Северен (защитный слой)	кг	~7	
2	КНАУФ Therm Facade ПГII (ПГI) или КНАУФ Therm Facade	м ³	*	-
	Минвата (противопожарные рассечки)	м ³	*	-
2	Минвата (основной утеплитель)	м ³	-	*
3	Тарельчатые дюбели (длина - по проекту)	шт.	*	
4	Стеклосетка	м ²	1,2	
5	КНАУФ-Изогрунд	кг	0,2	
6	КНАУФ-Диамант	кг	3,8	
7	Угловые профили	пог. м.	Количество материала определяется заказчиком. Описание и места установки - см. инф. лист: "Изделия, применяемые в системе наружной теплоизоляции фасадов КНАУФ-Тёплая стена"	
8	Профиль с уплотнительной лентой	пог. м.		
9	Профили с капельником	пог. м.		
10	Профили цокольные	пог. м.		
11	Профили цокольные угловые	шт		
12	Профили для деформационных швов	пог. м.		
13	Соединители цокольных профилей	шт		
14	Компенсаторы для цокольных профилей	шт		
15	Ленты саморасширяющиеся	пог. м.		
16	Дюбель для крепления цокольного профиля	шт.		

* по потребности заказчика

ООО "КНАУФ-Маркетинг Красноярск"

☎ Тел.: (495) 937-9595/562-0113
 📠 Fax: (495) 937-9544
 ✉ E-mail: info@knauf-msk.ru
 🌐 Internet: http://www.knauf-msk.ru



Предприятие-разработчик оставляет за собой право вносить изменения, не затрагивающие основные характеристики материалов и конструкций. Указанные свойства комплектованных систем обеспечиваются при использовании производимых или рекомендованных фирмой КНАУФ материалов. Наряду с предписаниями настоящего документа исполнитель обязан придерживаться общепризнанных принципов строительной техники, соответствующих норм и правил работ. За дополнительной консультацией следует обращаться в Технические службы КНАУФ. © Технический Отдел "КНАУФ-Маркетинг Красноярск"

Выпуск: Сентябрь 2008 (изм.1)

IL*T10-RUS-RU-09/08-TK-R