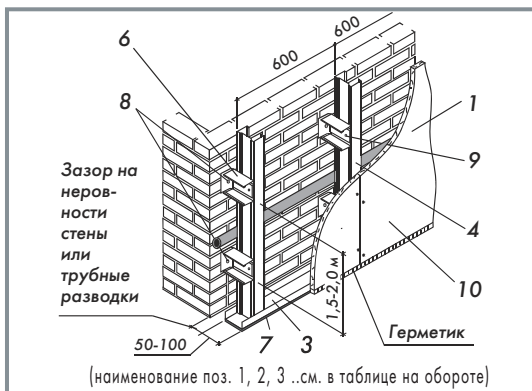


Информационный лист

Общие сведения

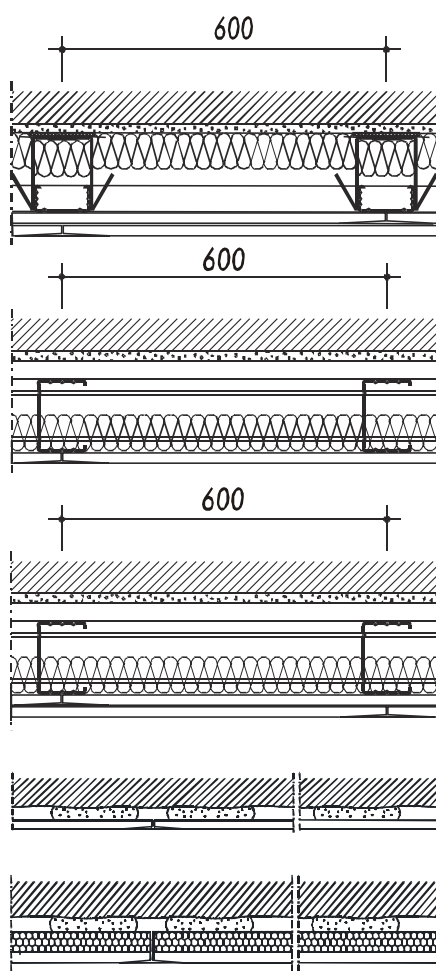


Комплектная система КНАУФ - это комплект, включающий в себя необходимые для решения конкретной задачи в строительстве материалы, инструменты, приспособления, а также технические решения и рекомендации по производству работ.

Одним из основных строительных элементов конструкции является **КНАУФ-лист**, состоящий из гипсового сердечника с ограждающими его слоями картона. Производится несколько видов листов: обычные (ГКЛ), влагостойкие (ГКЛВ), огнестойкие (ГКЛО) и влагостойкие с повышенной огнестойкостью (ГКЛВО), а также ГКЛ в комбинации с утеплителем - **КНАУФ-Термопанель** (ГКП).

Элементы каркаса - **КНАУФ-профили**: для С623- профиль потолочный (ПП 60/27), профиль направляющий (ПН 28/27); для С625 - профиль направляющий (ПН) и профиль стоечный (ПС) представляют собой длинномерные элементы П-образного сечения, изготовленные из рулонной оцинкованной стали толщиной 0,6 мм и длиной 3,0-6,0 м.

Виды конструкций*



Облицовка из ГКЛ на каркасе из потолочного профиля

С623

- Конструкция - металлический каркас, усиленный креплением к основной стене прямыми подвесами с шагом 1,5 м и обшитый одним или двумя слоями гипсокартонных листов.
- Высота облицовки - до 10 м.
- Вес одного кв. метра облицовки - около 15 (26) кг (1 и 2 слоя ГКЛ соответственно).

Облицовка из ГКЛ однослойная на металлическом каркасе

С625

- Конструкция - металлический каркас, обшитый одним слоем гипсокартонных листов.
- Высота облицовки - до 4 м, с крепежными кронштейнами - до 7 м.
- Вес одного кв. метра облицовки - около 16 кг.

Облицовка из ГКЛ двухслойная на металлическом каркасе

С626

- Конструкция - металлический каркас, обшитый гипсокартонными листами в два слоя.
- Высота облицовки - до 4,25 м, с крепежными кронштейнами - до 7 м.
- Вес одного кв. метра облицовки - около 27 кг.

Облицовка из ГКЛ на клею

С611

- Крепление гипсокартонного листа к базовой стене осуществляется при помощи клея.
- Вес одного кв. метра облицовки - от 11 до 18 кг**.

Облицовка из ГКП на клею

С631

- Комбинированная панель (гипсокартонный лист с изоляционным материалом) закрепляется на базовой стене при помощи клея.
- Вес одного кв. метра облицовки - от 12 до 19 кг**.

* Все характеристики, допустимые размеры и расход материалов даны для ГКЛ толщиной 12,5 мм.

** В зависимости от неровности основания и варианта исполнения.

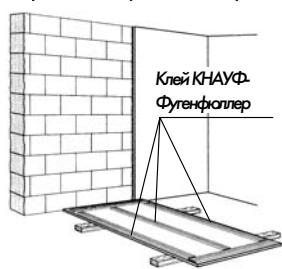
Порядок монтажа облицовок КНАУФ на каркасе (С623, С625, С626):

- разметка проектного положения облицовки на полу и потолке;
- крепление к потолку и полу профилей ПН и кронштейнов (при высоте облицовок С625, С626 более 4 м), в случае С623 - прямых подвесов, через изолирующие прокладки из уплотнительной ленты на базовые стены. Крепление профилей производится дюбелями с шагом не более 1 м;
- установка в направляющие профили и закрепление в них профилей ПС (в случае С623 - профилей ПП) с шагом 60 см;
- монтаж внутри каркаса электрических, слаботочных разводов и закладных деталей для крепления на стене стационарного оборудования;
- укладка утеплителя (если это предусмотрено проектом);
- установка и закрепление на каркасе гипсокартонных листов (крепление производить с помощью шурупов с шагом 25 см);
- заделка швов между гипсокартонными листами и грунтование поверхности облицовки под декоративную отделку;
- устройство чистого пола и декоративная отделка облицовки.

Порядок монтажа облицовок КНАУФ на клею (С611, С631):

- удаление пыли и грязи с базовой стены;
- нанесение клея (см. рис.), установка листов (панелей) на стену и их выравнивание (с помощью отвеса и 2-х метровый рейки);
- шпаклевание швов. Зазоры у пола и потолка заделываются полосами минваты и герметиком (например, КНАУФ-Акрил).

Вариант А - ровная поверхность.



Клей КНАУФ-Фугенфюллер наносится гребешковым шпателем сплошными полосами по периметру и дополнительно

вдоль посередине:

- одна полоса для ГКЛ толщиной 12,5 мм;
- две полосы для ГКЛ толщиной 10 мм.

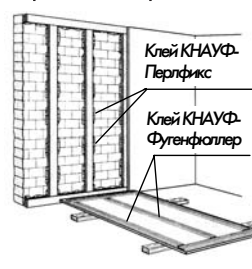
Вариант Б - неровности стены до 20 мм.



Клей КНАУФ-Перлфикс наносится лепками по периметру панелей с минимальным интервалом и дополнительно вдоль посередине с интервалом 35 см:

- один ряд для ГКЛ толщиной 12,5 мм;
- два ряда для ГКЛ толщиной 10 мм.

Вариант В - неровности стены более 20 мм.



1) На базовой стене формируется ровная плоскость при помощи полос, шириной 10 см из ГКЛ, устанавливаемых на клею КНАУФ-Перлфикс (наносится лепками) по периметру листа и дополнительно вдоль посередине:

- одна полоса для ГКЛ толщиной 12,5 мм;
 - две полосы для ГКЛ толщиной 10 мм.
- 2) Далее по варианту А.

Некоторые требования при производстве работ:

- монтаж облицовок КНАУФ должен производиться в период отделочных работ, до устройства чистых полов, когда все "мокрое" процессы закончены и выполнены разводки электротехнических и сантехнических систем, в условиях сухого и нормального влажностного режима (СНП 2-3-79*) и температуре не ниже +15°С;
- шурупы, крепящие гипсокартонный лист к каркасу, должны входить в сердечник листа под прямым углом и проникать в металлический каркас на глубину не менее 10 мм. Головки шурупов должны быть утоплены в лист на глубину около 1 мм и зашпаклеваны. Изогнутые, неправильно завернутые шурупы должны быть удалены и заменены новыми в местах, не ближе 5 см от прежних;
- ГКЛ, как правило, располагаются вертикально, с обязательной заделкой швов каждого слоя. В двухслойной обшивке, швы внутреннего слоя допускаются шпаклевать без армирующей ленты;
- при наличии горизонтальных швов между ГКЛ в конструкциях облицовок с однослойной обшивкой, их стыковка и закрепление должны производиться на металлическом горизонтальном профиле. Соседние горизонтальные швы должны быть смещены по вертикали относительно друг друга. В двухслойной обшивке, швы наружного слоя не должны совпадать со швами внутреннего (горизонтальное смещение - 60 см). Шаг шурупов крепления 1-го слоя допускается увеличивать в 3 раза (до 75 см) при условии монтажа всех слоёв обшивки в один день;
- в условиях повышенной влажности (санузлы, кухни, ванные) рекомендуется использовать влагостойкие гипсокартонные листы (ГКЛВ) в сочетании с металлическим каркасом, при этом необходимо учитывать, что в местах прямого попадания воды на стены (например, в ванных) поверхность листов следует покрывать гидроизоляцией КНАУФ-Флээндишт;
- расположение электропроводки в пространстве каркаса облицовки должно исключать возможность её повреждения шурупами при креплениях ГКЛ.

Комплекты материалов, необходимые для устройства облицовок КНАУФ

Расход материалов дан на 1 кв. м облицовки из расчета стены без проемов размерами 2,75 м x 4 м = 11 кв.м без учета возможных потерь.

| № поз. | Наименование материала | Ед. изм. | Расход на 1 кв. м | | | Примечание | |
|--------|---|----------|-------------------|-----------|------------|------------|-----------|
| | | | С623 | С625 | С626 | | |
| | | | 1 слой | 2 слоя | С611 | С631 | |
| 1 | КНАУФ-лист (ГКЛ) | кв.м | 1,0 | 2,0 | 1,0 | - | - |
| 2 | КНАУФ-Термопанель (ГКП) | кв.м | - | - | - | - | 1,0 |
| 3 | КНАУФ-профиль ПН 28/27 | пог.м | 0,7 | 0,7 | - | - | - |
| | КНАУФ-профиль ПН 75/40 (100/40), 50/40* | пог.м | - | - | 0,7 [1,1] | - | - |
| 4 | КНАУФ-профиль ПС 75/50 (100/50), 50/50* | пог.м | - | - | 2,0 | - | - |
| 5 | КНАУФ-профиль ПП 60/27 | пог.м | 2,0 [2,4] | 2,0 | - | - | - |
| 6 | Подвес прямой (для С623) | шт. | 0,7 | 0,7 | - | - | - |
| | Кронштейн (для С625, С626, при h>4 м) | шт. | - | - | 0,7 | - | - |
| | Лента уплотнительная 30 (50)х3,2 | пог.м | 0,1 | 0,1 | 0,1 | - | - |
| 7 | Лента уплотнительная 30 (50, 70, 100)х3,2 | пог.м | 0,75 | 0,75 | 1,2 | - | - |
| 8 | Дюбель "К" 6/35 | шт. | 1,6 | 1,6 | 1,6 | - | - |
| 9 | Шуруп LN 9 мм (для профилей) | шт. | 1,5 [2,7] | 1,5 | - | - | - |
| 10 | Шуруп TN 25 мм (для ГКЛ) | шт. | 14 [17] | 6 [7] | 14 [17] | - | - |
| | TN 35 мм (для ГКЛ) | шт. | - | 14 [15] | 14 [15] | - | - |
| 11 | Шпаклевка КНАУФ-Фугенфюллер | кг | 0,3[0,45] | 0,5[0,75] | 0,3[0,45] | 0,5[0,75] | 0,3[0,45] |
| 12 | Клей (шпаклевка КНАУФ-Фугенфюллер) | кг | - | - | - | - | 1,0[1,3] |
| 13 | Клей КНАУФ-Перлфикс | кг | - | - | - | - | 3,5 |
| 14 | Полосы из ГКЛ | пог.м | - | - | - | - | 2,7[3,3] |
| 15 | Лента армирующая | пог.м | - | - | 0,75 [1,1] | - | - |
| 16 | КНАУФ-профиль ПУ 31/31 (защита углов) | пог.м | - | - | - | - | - |
| 17 | Грунтовка КНАУФ-Тифенгрунд | г | - | - | - | - | 100 |

[] В скобках даны значения для случая, когда высота облицовки превышает длину гипсокартонного листа;

* Данный типоразмер в комплектной системе С625 не применяется.

ООО "КНАУФ-Маркетинг Красноярск"

Тел.: (495) 937-9595/562-0113
 Fax: (495) 937-9544
 E-mail: info@knauf-msk.ru
 Internet: http://www.knauf-msk.ru



Предприятие-разработчик оставляет за собой право вносить изменения, не затрагивающие основные характеристики материалов и конструкций. Указанные свойства комплектных систем обеспечиваются при использовании производимых или рекомендованных фирмой КНАУФ материалов. Наряду с предписаниями настоящего документа исполнитель обязан придерживаться общепринятых принципов строительной техники, соответствующих норм и правил работ. За дополнительной консультацией следует обращаться в Технические службы КНАУФ. © Технический Отдел "КНАУФ-Маркетинг Красноярск"